



**СТРОИТЕЛЬНАЯ КОМПАНИЯ
СТАНДАРТЫ КАЧЕСТВА**

Подрядчик: ООО "Строительная Компания Стандарты Качества"

ИНН 7807362763

КПП 780701001

ОГРН 1117847364249

Адрес - Санкт - Петербург. Выборгское шоссе 212 пав 8д

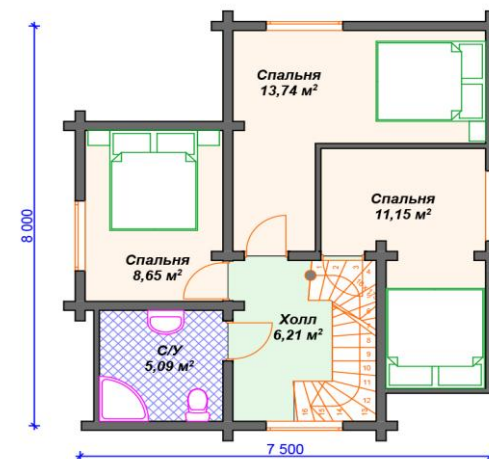
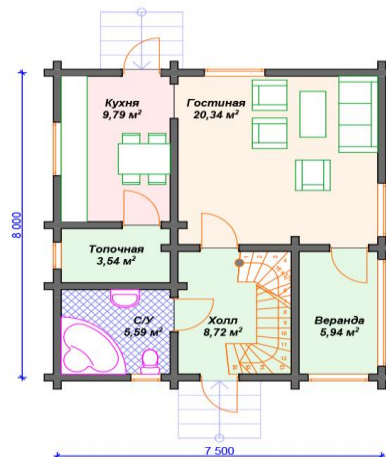
тел +79214172762

www.as-resurs.ru

mail. sksk-info@mail.ru

Адрес строительства:

Заказчик : Проект "Компромисс" 120м2



Комерческое предложение

Геодезические работы, выемка грунта, дренажные системы, фундамент.

М2

60

Винтовые сваи d 108 2500мм.

Ленточный 1000*400мм.

Плита 250мм с ростверком 200*400мм.



1. Геодезические работы.

2. Пробное забуривание.

3. Монтаж свайно - винтового поля.

4. Обвязка брусом 200*200мм. Естественной влажности.

5. Обработка бруса битумной мастикой.

1. Геодезические работы.

2. Выемка грунта механизированным способом. Дов в ручн.

3. Укладка геотекстиля. Гео 80

4. Монтаж закладных для коммуникаций. Тр d110мм.

5. Устройство основания (подсыпка ПГС 350 мм с трамбов.)

7. Монтаж опалубки.

8. Армирование фундамента. Арматура D 11

9. Бетонирование фундаментной ленты 1000*400 мм. М300

10. Демонтаж опалубки.

1. Геодезические работы.

2. Выемка грунта механизированным способом.

3. Укладка геотекстиля. Гео 80

4. Монтаж закладных для коммуникаций. Тр d110мм.





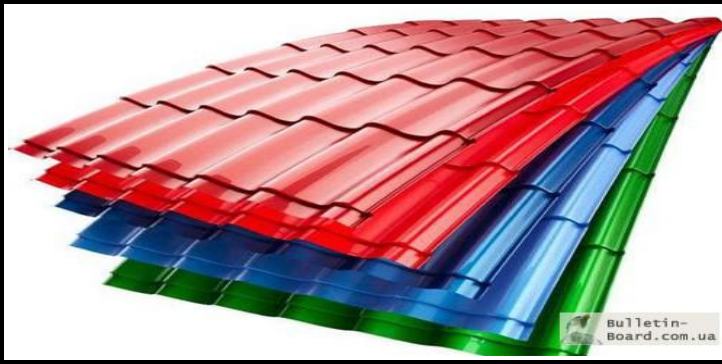

5. Устройство основ.(подсыпка ПГС 400 мм с трамбов.)

6. Гидроизоляция - мембрана плантер.

7. Монтаж опалубки.

8. Армирование плиты D12мм с шагом 200мм.

9. Бетонирование плиты 250мм.

				10.Бетонирование ростверка несущие стены 200*400мм.	
				11. Демонтаж опалубки.	
Стоимость в формате "Эконом"	165,000р.	Стоимость в формате "Комфорт"	564,000р.	Стоимость в фор. "Престиж"	561,000р.
Примечание : в стоимость включены расходы по работам, материалам, доставкам, разгрузке, и аренде техники.		Примечание : в стоимость включены расходы по работам, материалам, доставкам, разгрузке, и аренде техники.		Примечание : в стоимость включены расходы по работ, материалам, доставкам, разгрузке, и аренде техники.	
Стоимость за 1 м2	2750	Стоимость за 1 м2	9400	Стоимость за 1 м2	9350
Строительство коробки дома, перекрытия, фронтоны, перегородки.				M2	120
Клеенный брус 180*200мм.		Клеенный брус 180*200мм.		Клеенный брус 180*200мм.	
					
1. Монтаж закладного бруса с обработкой.		1. Монтаж закладного бруса с обработкой.		1. Монтаж закладного бруса с обработкой.	
2. Монтаж домокомплекта.Стены, перегородки.		2. Монтаж домокомплекта.Стены, перегородки.		2. Монтаж домокомплекта.Стены, перегородки.	
3. Монтаж половых лаг, перекрытия.		3. Монтаж половых лаг, перекрытия.		3. Монтаж половых лаг, перекрытия.	
Стоимость в формате "Эконом"	2,541,000р.	Стоимость в формате "Комфорт"	2,541,000р.	Стоимость в фор. "Престиж"	2,506,000р.
Примечание : в стоимость включены расходы по работам, материалам, доставкам, разгрузке, и аренде техники.		Примечание : в стоимость включены расходы по работам, материалам, доставкам, разгрузке, и аренде техники.		Примечание : в стоимость включены расходы по работ, материалам, доставкам, разгрузке, и аренде техники.	
Стоимость за 1 м2	21175	Стоимость за 1 м2	21175	Стоимость за 1 м2	20883.33333
Устройство кровли, чердачного перекрытия.				M2	162
Эконом - Металочерепица 0,45мм.		Комфорт - Металочерепица 0.5мм.		Престиж - Цементнопесчанная черепица	
					
1. Гидроизоляция мауэрлата.		1. Гидроизоляция мауэрлата.		1. Гидроизоляция мауэрлата.	
2. Монтаж мауэрлата.		2. Монтаж мауэрлата.		2. Монтаж мауэрлата.	

3. Монтаж стропильной системы. 200*50мм. Шаг 600мм.		3. Монтаж стропильной системы. 200*50мм. Шаг 600мм.		3. Монтаж усиленной стропильной системы. 200*50мм.	
4. Монтаж пароизоляции. Изоспан В.		4. Монтаж пароизоляции. Изоспан В.		4. Монтаж пароизоляции. Изоспан В.	
5. Монтаж контр обрешетки. Брусок 50*50мм.		5. Монтаж контр обрешетки. Брусок 50*50мм.		5. Монтаж контр обрешетки. Брусок 50*50мм.	
6. Монтаж ветрозащиты.		6. Монтаж ветрозащиты.		6. Монтаж ветрозащиты.	
7. Монтаж прореженной обрешетки, через одну. 150*25мм.		7. Монтаж прореженной обрешетки, через одну. 150*25мм.		7. Монтаж обрешетки.	
8. Монтаж металочерепицы Супер Монтерей 0.45мм.		8. Монтаж металочерепицы Супер Монтерей 0.5мм.		8. Монтаж цементнопесчанной черепицы.	
Стоимость в формате "Эконом"	430,000р.	Стоимость в формате "Комфорт"	465,000р.	Стоимость в фор. "Престиж"	589,000р.
Примечание : в стоимость включены расходы по работам, материалам, доставкам, разгрузке, и аренде техники.		Примечание : в стоимость включены расходы по работам, материалам, доставкам, разгрузке, и аренде техники.		Примечание : в стоимость включены расходы по работ, материалам, доставкам, разгрузке, и аренде техники.	
Стоимость за 1 м2	2654.320988	Стоимость за 1 м2	2870.37037	Стоимость за 1 м2	3635.802469
ЭКОНОМ - ФУНДАМЕНТ, КОРОБКА, КРОВЛЯ.		КОМФОРТ - ФУНДАМЕНТ, КОРОБКА, КРОВЛЯ.		ПРЕСТИЖ - ФУНДАМЕНТ, КОРОБКА, КРОВЛЯ.	
Сумма за 3 этапа	3,136,000р.	Сумма за 3 этапа	3,570,000р.	Сумма за 3 этапа	3,656,000р.
Сумма за 1м2	26133.33333	Сумма за 1м2	29750	Сумма за 1м2	30466.6667