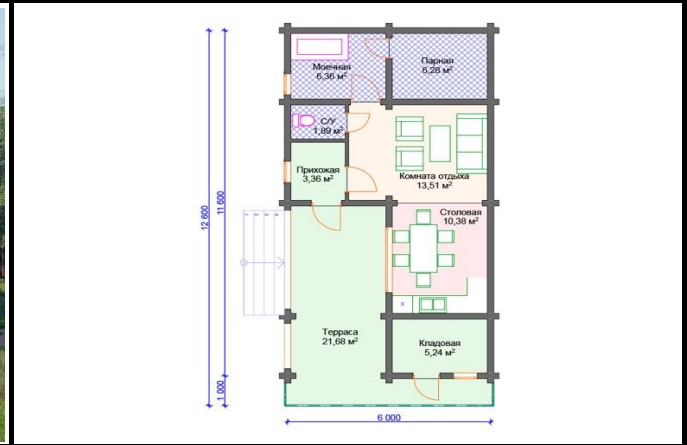




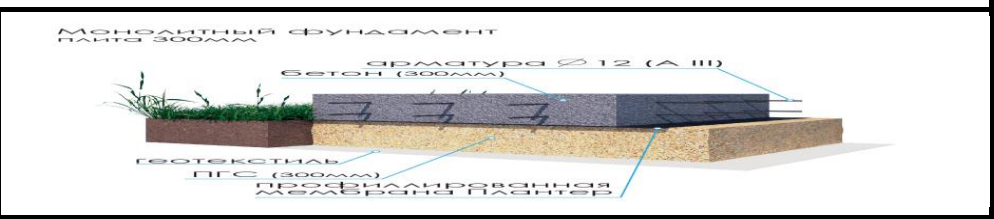
<b>Коммерческое Предложение</b>
Расчет строительства объекта по адресу -
Ленинградская обл.
Заказчик : Проект "Банька №3" 76м2
Подрядчик: ООО "СКСК" тел +79214172762 +79811810068 mail 4172762@mail.ru сайт www.as-resurs.
Сметный расчет составил: Дир. по строительству - Рузанов А.А.



**Этап строительства дома № 1  
Фундамент - Бетонная плита 250мм.**

1.	Геодезические работы, привязка дома на участке, и тд.
2.	Разработка грунта механизированным способом. Доводка котлована в ручную.
3.	Монтаж закладных для коммуникаций.
4.	Укладка гетекстиля. Гео 80мкр.
5.	Устройство основания фундамента. Подсыпка ПГС 400мм. С трамбовкой виброплитой.
6.	Гидроизоляция основания. Мембрана "Плантер Стандарт"
7.	Устройство опалубки. Пиломатериал.
8.	Армирование фундамента. Арматура D12мм.
9.	Бетонирование фундамента. Бетон М300.
11.	Демонтаж опалубки.

<b>Примечания</b>	
В стоимость входят услуги по:	
Стоимость всех работ и материалов.	
Стоимость доставок, а так же разгрузке материалов.	
Стоимость по аренде техники.	
<b>Стоимость по этапу №1</b>	<b>511000</b>



**Этап строительства дома № 2****Коробка дома - Рубленное бревно 240-260мм.**

1.	Монтаж стенового комплекса дома из рубленного бревна 240-260мм
2.	Монтаж лесов.
3.	
4.	Антисептирование домокомплекта при сборке. Безцветный антисептик. Рекомендуется.

**Примечания**

В стоимость входят услуги по:  
Стоимость всех работ и материалов.  
Стоимость доставок, а так же разгрузке материалов.  
Стоимость по аренде техники.



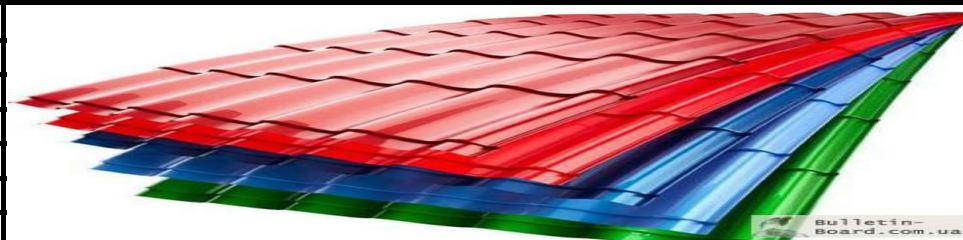
<b>Стоимость по этапу №2</b>	<b>1217000</b>
------------------------------	----------------

**Этап строительства дома № 3****Кровля - Металочерепица.**

1.	Монтаж стропильной системы. Доска 50-200 мм.
2.	Монтаж трехслойной ветрозащиты.
3.	Монтаж контр обрешетки.
4.	Монтаж обрешетки.
5.	Монтаж металочерепицы с доборными элементами.
6.	
7.	

**Примечания**

В стоимость входят услуги по:  
Стоимость всех работ и материалов.  
Стоимость доставок, а так же разгрузке материалов.  
Стоимость по аренде техники.  
Антисептирование деревянных конструкций.



<b>Стоимость по этапу №3</b>	<b>540000</b>
------------------------------	---------------

**Итого по 3 этапам****2268000****Примечания**

КП составлено нашими специалистами исходя из оптимального соотношения цены и качества.

По желанию заказчика комплектация может быть изменена. Для подробной информации свяжитесь с нашим Специалистом!