



СТРОИТЕЛЬНАЯ КОМПАНИЯ
СТАНДАРТЫ КАЧЕСТВА

Коммерческое Предложение

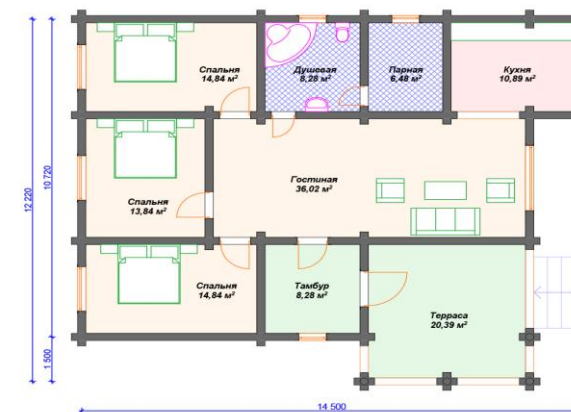
Расчет строительства объекта по адресу -

Ленинградская обл.

Заказчик : Проект "Дипломат" 155м2

Подрядчик: ООО "СКСК" тел +79214172762 +79811810068 mail 4172762@mail.ru сайт www.as-resurs.

Сметный расчет составил: Дир. по строительству - Рузанов А.А.



Этап строительства дома № 1 Фундамент - Бетонная плита 300мм.

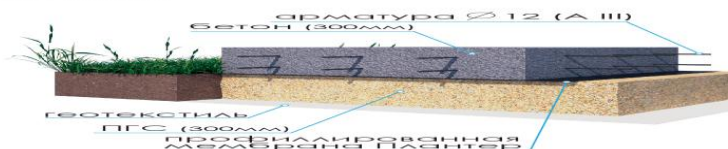
1. Геодезические работы, привязка дома на участке, и тд.
2. Разработка грунта механизированным способом. Доводка котлована в ручную.
3. Монтаж закладных для коммуникаций.
4. Укладка гетекстиля. Гео 80мкр.
5. Устройство основания фундамента. Подсыпка ПГС 500мм. С трамбовкой виброплитой.
6. Гидроизоляция основания. Мембрана "Плантер Стандарт"
7. Устройство опалубки. Пиломатериал.
8. Армирование фундамента. Арматура D12мм.
9. Бетонирование фундамента. Бетон М300.
- 10.
11. Демонтаж опалубки.

Примечания

В стоимость входят услуги по:
Стоимость всех работ и материалов.
Стоимость доставок, а так же разгрузке материалов.
Стоимость по аренде техники.
Стоимость по этапу №1

1154000

Монолитный фундамент
плита 300мм



Этап строительства дома № 2	
Коробка дома - Оцилиндрованное бревно 240мм.	
1.	Монтаж стенового комплекта дома из оцилиндрованного бревна 240мм
2.	Монтаж лесов.
3.	Крепеж. Межвенцовый утеплитель.
4.	
Примечания	
В стоимость входят услуги по:	
Стоимость всех работ и материалов.	
Стоимость доставок, а так же разгрузке материалов.	
Стоимость по аренде техники.	
Стоимость по этапу №2	2175000
Этап строительства дома № 3	
Кровля - Металочерепица.	
1.	Монтаж стропильной системы. Доска 50-200 мм.
2.	Монтаж трехслойной ветрозащиты.
3.	Монтаж контр обрешетки.
4.	Монтаж обрешетки.
5.	Монтаж металочерепицы с доборными элементами.
6.	
7.	
Примечания	
В стоимость входят услуги по:	
Стоимость всех работ и материалов.	
Стоимость доставок, а так же разгрузке материалов.	
Стоимость по аренде техники.	
Антисептирование деревянных конструкций.	
Стоимость по этапу №3	893000
И того по 3 этапам	
4222000	
Примечания	
КП составлено нашими специалистами исходя из оптимального соотношения цены и качества.	
По желанию заказчика комплектация может быть изменена. Для подробной информации свяжитесь с нашим	
Специалистом!	

