



СТРОИТЕЛЬНАЯ КОМПАНИЯ  
СТАНДАРТЫ КАЧЕСТВА

### Коммерческое Предложение

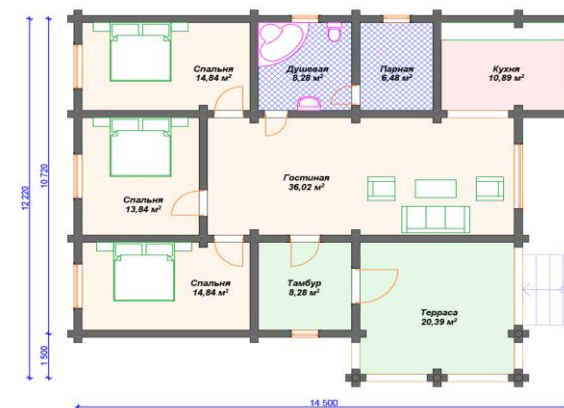
Расчет строительства объекта по адресу -

Ленинградская обл.

Заказчик : Проект "Дипломат" 155м2

Подрядчик: ООО "СКСК" тел +79214172762 +79811810068 mail 4172762@mail.ru сайт www.as-resurs.

Сметный расчет составил: Дир. по строительству - Рузанов А.А.



#### Этап строительства дома № 1 Фундамент - Бетонная плита 300мм.

1. Геодезические работы, привязка дома на участке, и тд.
2. Разработка грунта механизированным способом. Доводка котлована в ручную.
3. Монтаж закладных для коммуникаций.
4. Укладка гетекстиля. Гео 80мкр.
5. Устройство основания фундамента. Подсыпка ПГС 500мм. С трамбовкой виброплитой.
6. Гидроизоляция основания. Мембрана "Плантер Стандарт"
7. Устройство опалубки. Пиломатериал.
8. Армирование фундамента. Арматура D12мм.
9. Бетонирование фундамента. Бетон М300.
- 10.
11. Демонтаж опалубки.

#### Примечания

В стоимость входят услуги по:

Стоимость всех работ и материалов.

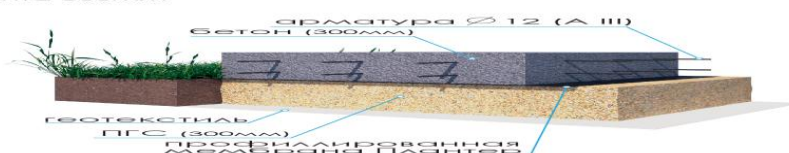
Стоимость доставок, а так же разгрузке материалов.

Стоимость по аренде техники.

**Стоимость по этапу №1**

**1154000**

Монолитный фундамент  
Плита 300мм



**Этап строительства дома № 2**

**Коробка дома - Профилированный брус 190-200мм.**

- |    |                                                                     |
|----|---------------------------------------------------------------------|
| 1. | Монтаж стенового комплекса дома из профилированного бруса 190-200мм |
| 2. | Монтаж лесов.                                                       |
| 3. | Крепеж. Межвенцовый утеплитель.                                     |
| 4. |                                                                     |

**Примечания**

В стоимость входят услуги по:  
Стоимость всех работ и материалов.  
Стоимость доставок, а так же разгрузке материалов.  
Стоимость по аренде техники.

**Стоимость по этапу №2**

**1971000**



**Этап строительства дома № 3**

**Кровля - Металочерепица.**

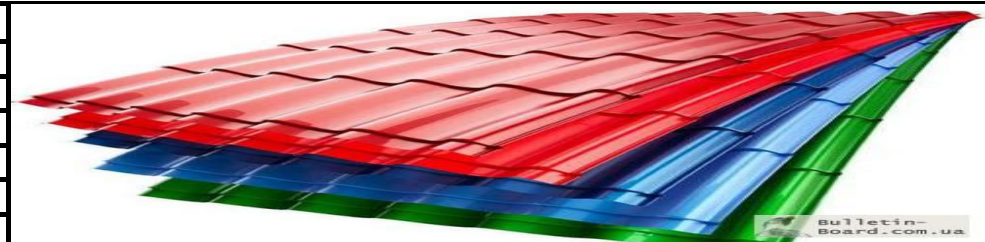
- |    |                                               |
|----|-----------------------------------------------|
| 1. | Монтаж стропильной системы. Доска 50-200 мм.  |
| 2. | Монтаж трехслойной ветрозащиты.               |
| 3. | Монтаж контр обрешетки.                       |
| 4. | Монтаж обрешетки.                             |
| 5. | Монтаж металочерепицы с доборными элементами. |
| 6. |                                               |
| 7. |                                               |

**Примечания**

В стоимость входят услуги по:  
Стоимость всех работ и материалов.  
Стоимость доставок, а так же разгрузке материалов.  
Стоимость по аренде техники.

**Стоимость по этапу №3**

**892000**



**И того по 3 этапам**

**4017000**

**Примечания**

КП составлено нашими специалистами исходя из оптимального соотношения цены и качества.

По желанию заказчика комплектация может быть изменена. Для подробной информации свяжитесь с нашим Специалистом!