



СТРОИТЕЛЬНАЯ КОМПАНИЯ  
СТАНДАРТЫ КАЧЕСТВА

## Коммерческое Предложение

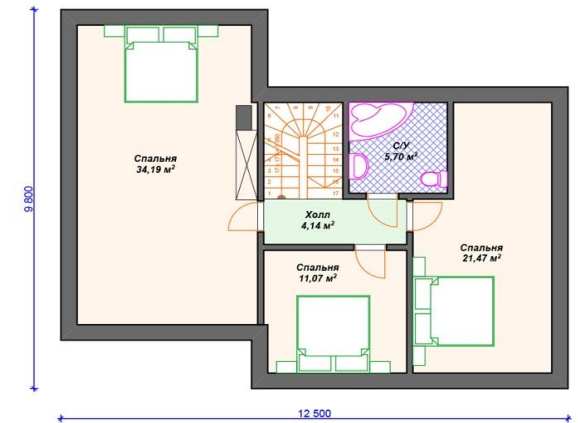
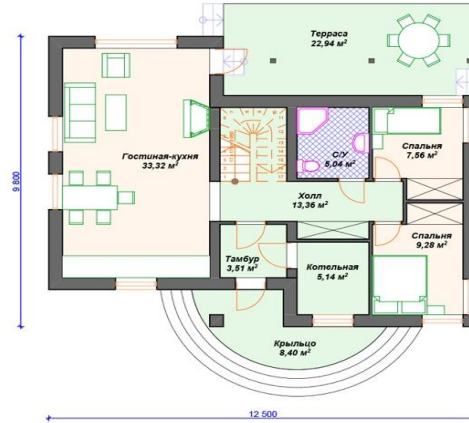
Расчет строительства объекта по адресу -

Ленинградская обл.

Заказчик : Проект "Иллюзия" 224м2

Подрядчик: ООО "СКСК" тел +79214172762 +79811810068 mail 4172762@mail.ru сайт www.as-resu

Сметный расчет составил: Дир. по строительству - Рузанов А.А.



### Этап строительства дома № 1

#### Фундамент - Бетонная плита 300мм.

1. Геодезические работы, привязка дома на участке, и тд.
2. Разработка грунта механизированным способом. Доводка котлована в ручную.
3. Монтаж закладных для коммуникаций.
4. Укладка гетекстиля. Гео 80мкр.
5. Устройство основания фундамента. Подсыпка ПГС 350-400мм. С трамбовкой виброплитой.
6. Гидроизоляция основания. Мембрана "Плантер Стандарт"
7. Устройство опалубки. Пиломатериал.
8. Армирование фундамента. Арматура D12мм.
9. Бетонирование фундамента. Бетон М300.
11. Демонтаж опалубки.

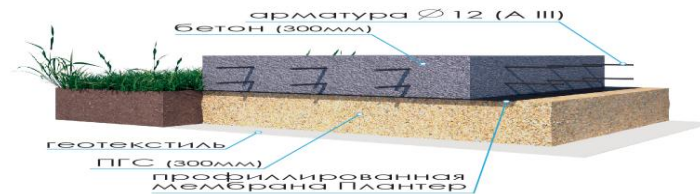
#### Примечания

- В стоимость входят услуги по:
- Стоимость всех работ и материалов.
- Стоимость доставок, а так же разгрузке материалов.
- Стоимость по аренде техники.

Стоимость по этапу №1

**927000**

Монолитный фундамент  
плита 300мм



### Этап строительства дома № 2

Коробка дома - Газобетон 375мм.

1. Монтаж несущих стен из газобетонных блоков АЕРОК или Н+Н на выбор подрядчика. Толщина стен 375мм. Отсечная гидроизоляция. Армирование арм.d10
2. Монтаж перегородок из газобетонных блоков АЕРОК или Н+Н на выбор подрядчика. Толщина 150мм.
3. Устройство перекрытий первого этажа. Деревянные балки 200мм.
4. Устройство армированных поясов и перегородок из монолитного бетона.

### Примечания

В стоимость входят услуги по:  
 Стоимость всех работ и материалов.  
 Стоимость доставок, а так же разгрузке материалов.  
 Стоимость по аренде техники.

**Стоимость по этапу №2** **925000**

# AEROC



### Этап строительства дома № 3

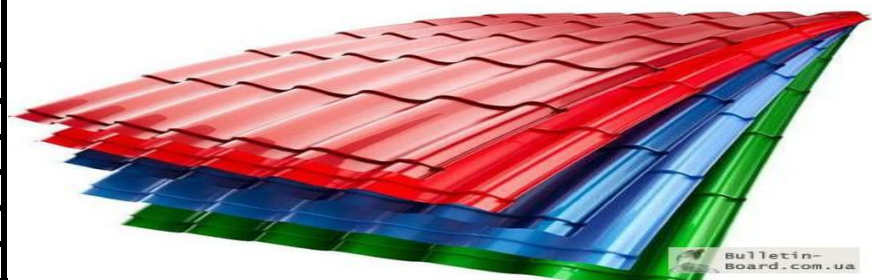
#### Кровля - Металочерепица.

1. Гидроизоляция мауэрлата.
2. Монтаж мауэрлата. Брус 150\*150.
3. Монтаж перекрытий второго этажа 50-200мм.
4. Монтаж стропильной системы. Доска 50-200 мм.
5. Монтаж трехслойной ветрозащиты.
6. Монтаж контр обрешетки.
7. Монтаж обрешетки.
8. Монтаж металочерепицы с доборными элементами.

### Примечания

В стоимость входят услуги по:  
 Стоимость всех работ и материалов.  
 Стоимость доставок, а так же разгрузке материалов.  
 Стоимость по аренде техники.  
 Антисептирование деревянных конструкций.

**Стоимость по этапу №3** **878000**



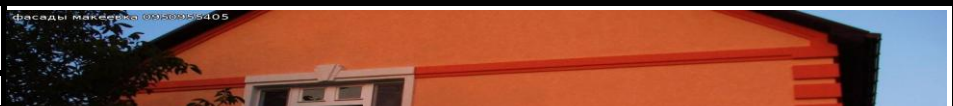
### Этап строительства дома № 4

#### Фасадные работы - Штукатурка.

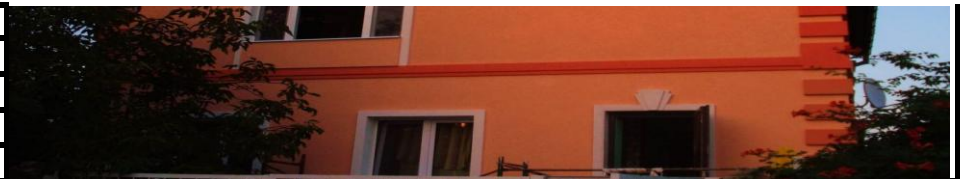
1. Монтаж, демонтаж лесов.
2. Монтаж входной металлической двери.
- 3.. Монтаж металлопластиковых окон Rehau. Энергопакет, с ламинацией с наружи. Кровельные окна рассчитываются отдельно.
4. Утепление фасада базальтовой ватой 50мм.
5. Декоративная штукатурка в комплексе - черновая по маякам армированная, короед под окраску, окраска в 2 слоя.
6. Отделка цоколя диким камнем.
7. Подшивка софитов, ветровых досок.
8. Устройство отмостки.
9. Монтаж водосточной системы.

### Примечания

В стоимость входят услуги по:



Стоимость всех работ и материалов.	
Стоимость доставок, а так же разгрузке материалов.	
Стоимость по аренде техники.	
Стоимость по этапу №4	<b>1119000</b>



И того по 4 этапам	<b>3849000</b>
--------------------	----------------

Примечания

КП разработано нашими специалистами исходя из оптимального соотношения цена - качество.

желанию заказчика комплектация может быть изменена. Для подробной информации свяжитесь с на

Специалистом!
