



СТРОИТЕЛЬНАЯ КОМПАНИЯ
СТАНДАРТЫ КАЧЕСТВА

Коммерческое Предложение

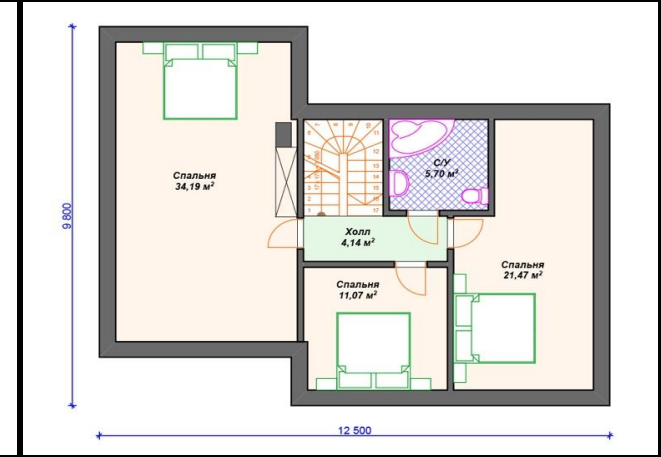
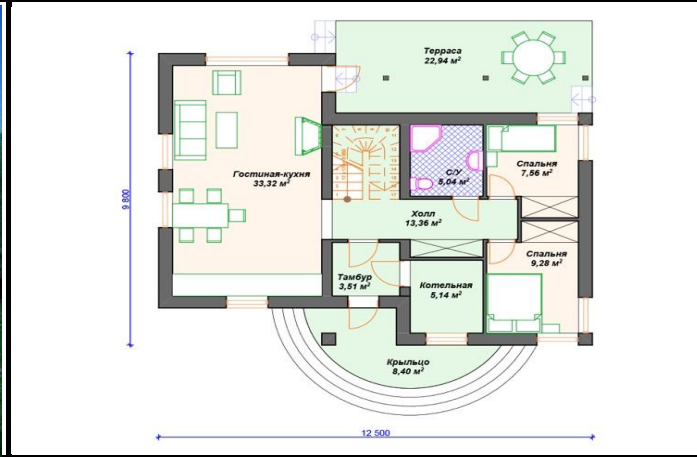
Расчет строительства объекта по адресу -

Ленинградская обл.

Заказчик : Проект "Иллюзия" 224м2

Подрядчик: ООО "СКСК" тел +79214172762 +79811810068 mail 4172762@mail.ru сайт www.as-res

Сметный расчет составил: Дир. по строительству - Рузанов А.А.



Этап строительства дома № 1

Фундамент - Бетонная плита 300мм.

1. Геодезические работы, привязка дома на участке, и тд.
2. Разработка грунта механизированным способом. Доводка котлована в ручную.
3. Монтаж закладных для коммуникаций.
4. Укладка гетекстиля. Гео 80мкр.
5. Устройство основания фундамента. Подсыпка ПГС 350-400мм. С трамбовкой виброплитой.
6. Гидроизоляция основания. Мембрана "Плантер Стандарт"
7. Устройство опалубки. Пиломатериал.
8. Армирование фундамента. Арматура D12мм.
9. Бетонирование фундамента. Бетон М300.
11. Демонтаж опалубки.

Примечания

В стоимость входят услуги по:

Стоимость всех работ и материалов.

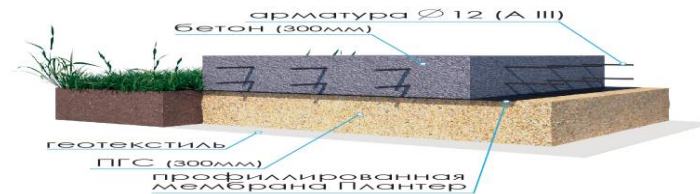
Стоимость доставок, а так же разгрузке материалов.

Стоимость по аренде техники.

Стоимость по этапу №1

927000

Монолитный фундамент
плита 300мм



Этап строительства дома № 2

Коробка дома - Несъемная опалубка 250мм.

1. Монтаж несущих стен из несъемной опалубки. Толщина стен 250мм. Отсечная гидроизоляция. Армирование арм.d10
2. Бетонирование стен товарным бетоном М300.
3. Монтаж перегородок из газобетонных блоков АЕРОК или Н+Н на выбор подрядчика. Толщина 150мм.
4. Устройство перекрытий первого этажа. Деревянные балки 200мм.

Примечания	
В стоимость входят услуги по:	
Стоимость всех работ и материалов.	
Стоимость доставок, а так же разгрузке материалов.	
Стоимость по аренде техники.	
Стоимость по этапу №2	737000



Этап строительства дома № 3

Кровля - Металочерепица.

1. Гидроизоляция мауэрлата.
2. Монтаж мауэрлата. Брус 150*150.
3. Монтаж перекрытий второго этажа 50-200мм.
4. Монтаж стропильной системы. Доска 50-200 мм.
5. Монтаж трехслойной ветрозащиты.
6. Монтаж контр обрешетки.
7. Монтаж обрешетки.
8. Монтаж металочерепицы с доборными элементами.

Примечания	
В стоимость входят услуги по:	
Стоимость всех работ и материалов.	
Стоимость доставок, а так же разгрузке материалов.	
Стоимость по аренде техники.	
Антисептирование деревянных конструкций.	
Стоимость по этапу №3	878000

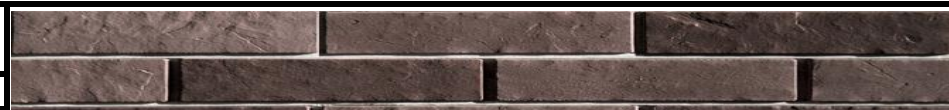


Этап строительства дома № 4

Фасадные работы - Клинкерная плитка.

1. Монтаж, демонтаж лесов.
2. Монтаж входной металлической двери.
- 3.. Монтаж металлопластиковых окон Rehau. Энергопакет, с ламинацией с наружи.
4. Утепление фасада пеноплексом 50мм.
5. Монтаж клинкерной плитки с затиркой швов.
6. Отделка цоколя диким камнем.
7. Подшивка софитов, ветровых досок.
8. Устройство отмостки.
9. Монтаж водосточной системы.

Примечания	
В стоимость входят услуги по:	



Стоимость всех работ и материалов.	
Стоимость доставок, а так же разгрузке материалов.	
Стоимость по аренде техники.	
Стоимость по этапу №4	1265000

И того по 4 этапам	3807000
--------------------	----------------

Примечания

КП разработано нашими специалистами исходя из оптимального соотношения цена - качество.

желанию заказчика комплектация может быть изменена. Для подробной информации свяжитесь с на

Специалистом!