



СТРОИТЕЛЬНАЯ КОМПАНИЯ  
СТАНДАРТЫ КАЧЕСТВА

## Коммерческое Предложение

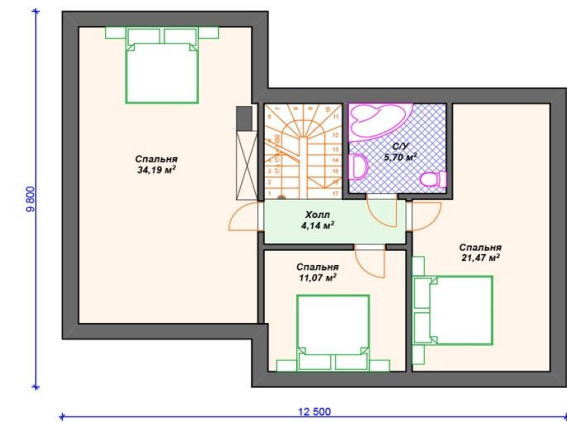
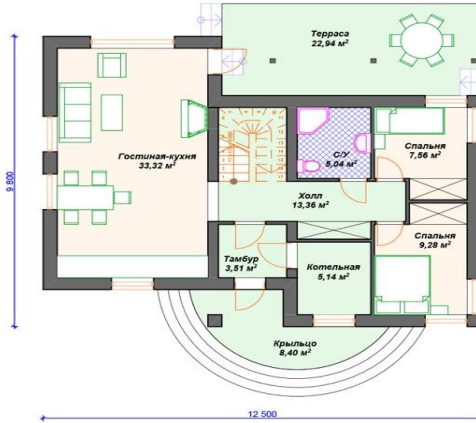
Расчет строительства объекта по адресу -

Ленинградская обл.

Заказчик : Проект "Иллюзия" 224м2

Подрядчик: ООО "СКСК" тел +79214172762 +79811810068 mail 4172762@mail.ru сайт www.as-res

Сметный расчет составил: Дир. по строительству - Рузанов А.А.



### Этап строительства дома № 1

#### Фундамент - Бетонная плита 300мм.

1. Геодезические работы, привязка дома на участке, и тд.
2. Разработка грунта механизированным способом. Доводка котлована в ручную.
3. Монтаж закладных для коммуникаций.
4. Укладка гетекстиля. Гео 80мкр.
5. Устройство основания фундамента. Подсыпка ПГС 350-400мм. С трамбовкой виброплитой.
6. Гидроизоляция основания. Мембрана "Плантер Стандарт"
7. Устройство опалубки. Пиломатериал.
8. Армирование фундамента. Арматура D12мм.
9. Бетонирование фундамента. Бетон М300.
11. Демонтаж опалубки.

#### Примечания

В стоимость входят услуги по:

Стоимость всех работ и материалов.

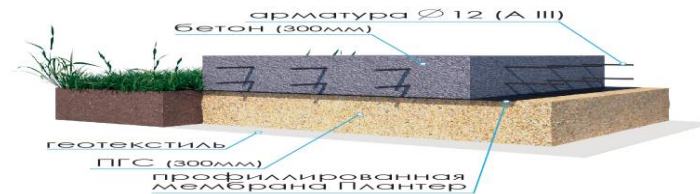
Стоимость доставок, а так же разгрузке материалов.

Стоимость по аренде техники.

Стоимость по этапу №1

**927000**

Монолитный фундамент  
плита 300мм

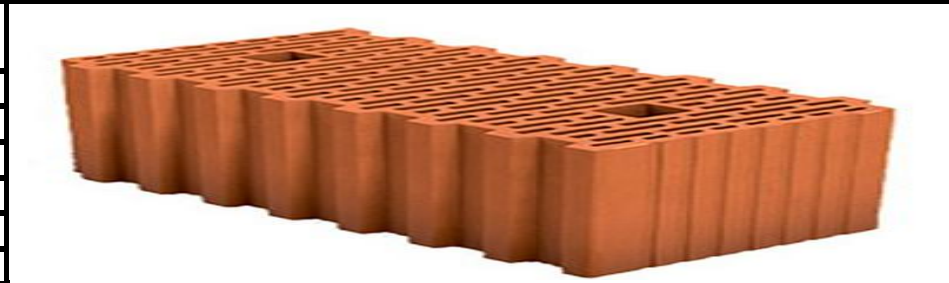


### Этап строительства дома № 2

Коробка дома - Поризованная керамика 380мм.

1. Монтаж несущих стен из поризованных блоков. Толщина стен 380мм. Отсечная гидроизоляция. Армирование.
2. Бетонирование армированных поясов и перемычек товарным бетоном М300.
3. Монтаж перегородок из поризованных блоков. Толщина 120мм.
4. Устройство перекрытий первого этажа. Деревянные балки 200мм.

<b>Примечания</b>	
В стоимость входят услуги по:	
Стоимость всех работ и материалов.	
Стоимость доставок, а так же разгрузке материалов.	
Стоимость по аренде техники.	
<b>Стоимость по этапу №2</b>	<b>1145000</b>

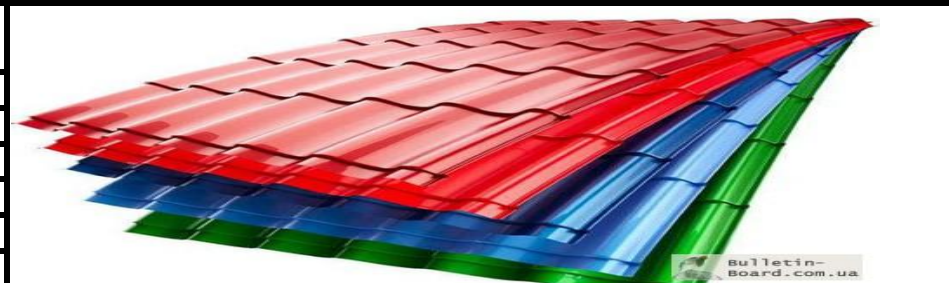


**Этап строительства дома № 3**

**Кровля - Металочерепица.**

1. Гидроизоляция мауэрлата.
2. Монтаж мауэрлата. Брус 150\*150.
3. Монтаж перекрытий второго этажа 50-200мм.
4. Монтаж стропильной системы. Доска 50-200 мм.
5. Монтаж трехслойной ветрозащиты.
6. Монтаж контр обрешетки.
7. Монтаж обрешетки.
8. Монтаж металочерепицы с доборными элементами.

<b>Примечания</b>	
В стоимость входят услуги по:	
Стоимость всех работ и материалов.	
Стоимость доставок, а так же разгрузке материалов.	
Стоимость по аренде техники.	
Антисептирование деревянных конструкций.	
<b>Стоимость по этапу №3</b>	<b>878000</b>



**Этап строительства дома № 4**

**Фасадные работы - Клинкерная плитка.**

1. Монтаж, демонтаж лесов.
2. Монтаж входной металлической двери.
- 3.. Монтаж металлопластиковых окон Rehau. Энергопакет, с ламинацией с наружи. Кровельные окна рассчитываются отдельно.
4. Утепление фасада пеноплексом 50мм.
5. Монтаж клинкерной плитки с затиркой швов.
6. Отделка цоколя диким камнем.
7. Подшивка софитов, ветровых досок.
8. Устройство отмостки.
9. Монтаж водосточной системы.

<b>Примечания</b>	
В стоимость входят услуги по:	



Стоимость всех работ и материалов.	
Стоимость доставок, а так же разгрузке материалов.	
Стоимость по аренде техники.	
Стоимость по этапу №4	<b>1265000</b>



И того по 4 этапам	<b>4215000</b>
--------------------	----------------

Примечания

КП разработано нашими специалистами исходя из оптимального соотношения цена - качество. По желанию заказчика комплектация может быть изменена. Для подробной информации свяжитесь с нами.

Специалистом!
