



СТРОИТЕЛЬНАЯ КОМПАНИЯ
СТАНДАРТЫ КАЧЕСТВА

Коммерческое Предложение

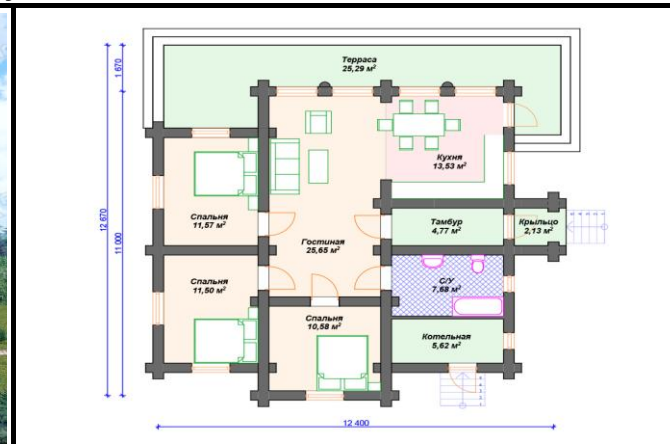
Расчет строительства объекта по адресу -

Ленинградская обл.

Заказчик : Проект "Ренессанс" 145м2

Подрядчик: ООО "СКСК" тел +79214172762 +79811810068 mail 4172762@mail.ru сайт www.as-resurs.

Сметный расчет составил: Дир. по строительству - Рузанов А.А.



Этап строительства дома № 1 Фундамент - Бетонная плита 250мм.

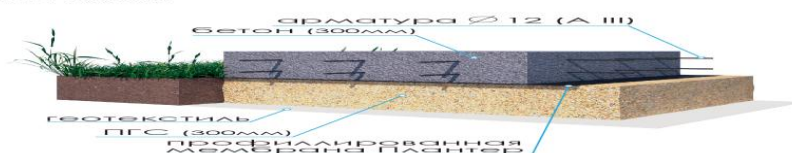
1. Геодезические работы, привязка дома на участке, и тд.
2. Разработка грунта механизированным способом. Доводка котлована в ручную.
3. Монтаж закладных для коммуникаций.
4. Укладка гетекстиля. Гео 80мкр.
5. Устройство основания фундамента. Подсыпка ПГС 350-400мм. С трамбовкой виброплитой.
6. Гидроизоляция основания. Мембрана "Плантер Стандарт"
7. Устройство опалубки. Пиломатериал.
8. Армирование фундамента. Арматура D12мм.
9. Бетонирование фундамента. Бетон М300.
10. Бетонирование ростверка. Бетон М300.
11. Демонтаж опалубки.

Примечания

- В стоимость входят услуги по:
- Стоимость всех работ и материалов.
 - Стоимость доставок, а так же разгрузке материалов.
 - Стоимость по аренде техники.
- Стоимость по этапу №1**

906000

МОНТАЖНЫЙ ФУНДАМЕНТ
ПЛИТА 300мм



Этап строительства дома № 2

Коробка дома - Клееный брус 190-200мм.

1.	Монтаж стенового комплекса дома из клееного бруса 190-200мм
2.	Монтаж лесов.
3.	Крепеж. Межвенцовый утеплитель.
4.	Балки перекрытия 100-200мм.

Примечания

В стоимость входят услуги по:
Стоимость всех работ и материалов.
Стоимость доставок, а так же разгрузке материалов.
Стоимость по аренде техники.



Стоимость по этапу №2	2434000
------------------------------	----------------

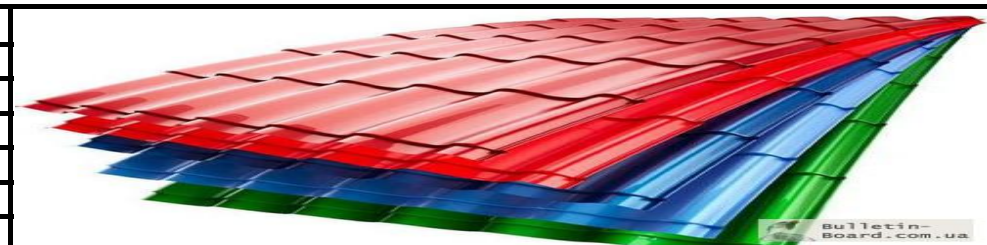
Этап строительства дома № 3

Кровля - Металочерепица.

1.	Монтаж стропильной системы. Доска 50-200 мм.
2.	Монтаж трехслойной ветрозащиты.
3.	Монтаж контр обрешетки.
4.	Монтаж обрешетки.
5.	Монтаж металочерепицы с доборными элементами.
6.	
7.	

Примечания

В стоимость входят услуги по:
Стоимость всех работ и материалов.
Стоимость доставок, а так же разгрузке материалов.
Стоимость по аренде техники.
Антисептирование деревянных конструкций.



Стоимость по этапу №3	854000
------------------------------	---------------

И того по 3 этапам	4194000
---------------------------	----------------

Примечания

КП составлено нашими специалистами исходя из оптимального соотношения цены и качества.

По желанию заказчика комплектация может быть изменена. Для подробной информации свяжитесь с нашим

Специалистом!