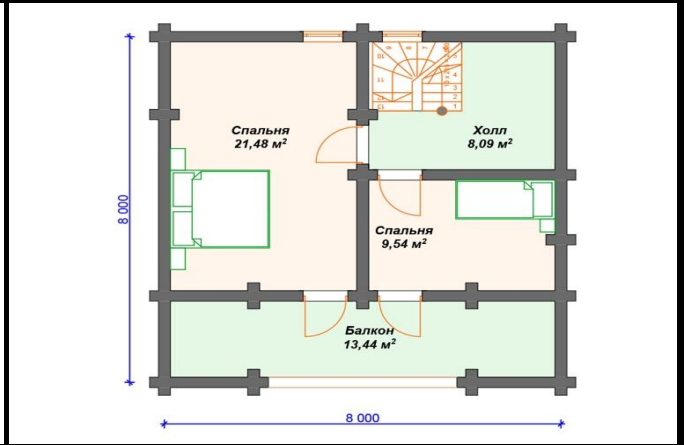
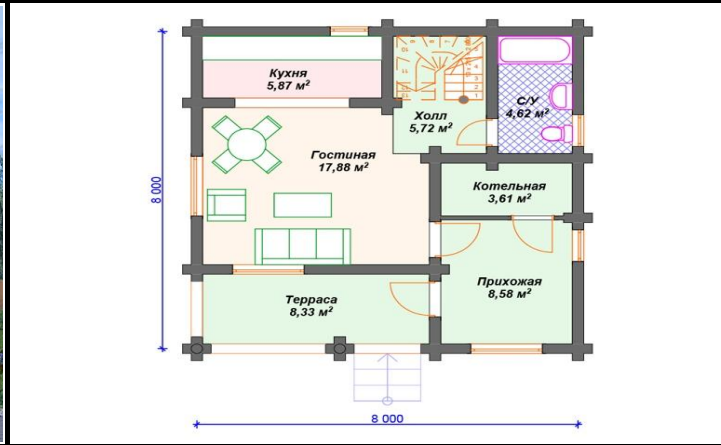




Коммерческое Предложение

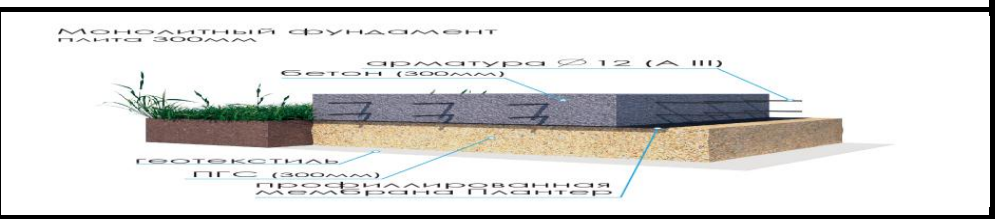
Расчет строительства объекта по адресу -
 Ленинградская обл.
 Заказчик : Проект "Земляничный" 128м2
 Подрядчик: ООО "СКСК" тел +79214172762 +79811810068 mail 4172762@mail.ru сайт www.as-resurs.
 Сметный расчет составил: Дир. по строительству - Рузанов А.А.



Этап строительства дома № 1
Фундамент - Бетонная плита 250мм.

1. Геодезические работы, привязка дома на участке, и тд.
2. Разработка грунта механизированным способом. Доводка котлована в ручную.
3. Монтаж закладных для коммуникаций.
4. Укладка гетекстиля. Гео 80мкр.
5. Устройство основания фундамента. Подсыпка ПГС 400мм. С трамбовкой виброплитой.
6. Гидроизоляция основания. Мембрана "Плантер Стандарт"
7. Устройство опалубки. Пиломатериал.
8. Армирование фундамента. Арматура D12мм.
9. Бетонирование фундамента. Бетон М300.
11. Демонтаж опалубки.

Примечания	
В стоимость входят услуги по:	
Стоимость всех работ и материалов.	
Стоимость доставок, а так же разгрузке материалов.	
Стоимость по аренде техники.	
Стоимость по этапу №1	616000



Этап строительства дома № 2**Коробка дома - Оцилиндрованное бревно 240мм.**

1.	Монтаж стенового комплекта дома из оцилиндрованного бревна 240мм
2.	Монтаж лесов.
3.	
4.	Антисептирование домокомплекта при сборке. Безцветный антисептик. Рекомендуется.

Примечания

В стоимость входят услуги по:
 Стоимость всех работ и материалов.
 Стоимость доставок, а так же разгрузке материалов.
 Стоимость по аренде техники.



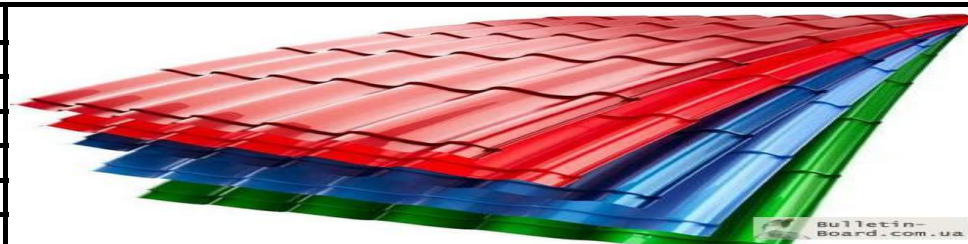
Стоимость по этапу №2 **1198000**

Этап строительства дома № 3**Кровля - Металочерепица.**

1.	Монтаж стропильной системы. Доска 50-200 мм.
2.	Монтаж трехслойной ветрозащиты.
3.	Монтаж контр обрешетки.
4.	Монтаж обрешетки.
5.	Монтаж металочерепицы с доборными элементами.
6.	
7.	

Примечания

В стоимость входят услуги по:
 Стоимость всех работ и материалов.
 Стоимость доставок, а так же разгрузке материалов.
 Стоимость по аренде техники.
 Антисептирование деревянных конструкций.



Стоимость по этапу №3 **511000**

Итого по 3 этапам

2325000

Примечания

КП составлено нашими специалистами исходя из оптимального соотношения цены и качества.

По желанию заказчика комплектация может быть изменена. Для подробной информации свяжитесь с нашим Специалистом!