



СТРОИТЕЛЬНАЯ КОМПАНИЯ
СТАНДАРТЫ КАЧЕСТВА



Коммерческое Предложение

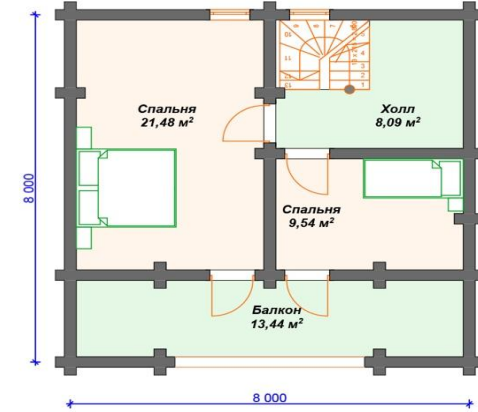
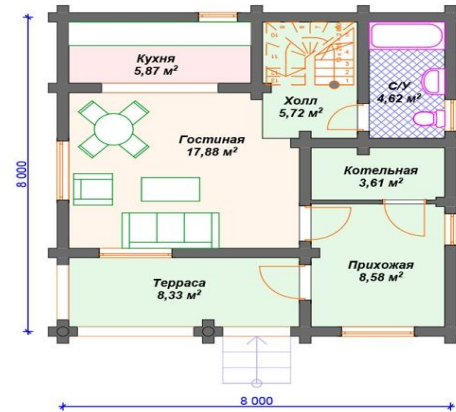
Расчет строительства объекта по адресу -

Ленинградская обл.

Заказчик : Проект "Земляничный" 128м2

Подрядчик: ООО "СКСК" тел +79214172762 +79811810068 mail 4172762@mail.ru сайт www.as-resurs.

Сметный расчет составил: Дир. по строительству - Рузанов А.А.



Этап строительства дома № 1

Фундамент - Бетонная плита 250мм.

1. Геодезические работы, привязка дома на участке, и тд.
2. Разработка грунта механизированным способом. Доводка котлована в ручную.
3. Монтаж закладных для коммуникаций.
4. Укладка гетекстиля. Гео 80мкр.
5. Устройство основания фундамента. Подсыпка ПГС 400мм. С трамбовкой виброплитой.
6. Гидроизоляция основания. Мембрана "Плантер Стандарт"
7. Устройство опалубки. Пиломатериал.
8. Армирование фундамента. Арматура D12мм.
9. Бетонирование фундамента. Бетон М300.
11. Демонтаж опалубки.

Примечания

В стоимость входят услуги по:

Стоимость всех работ и материалов.

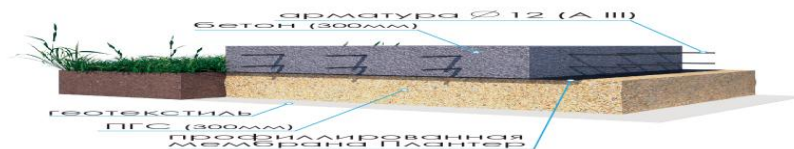
Стоимость доставок, а так же разгрузке материалов.

Стоимость по аренде техники.

Стоимость по этапу №1

616000

Монолитный фундамент
Плита 300мм



Этап строительства дома № 2**Коробка дома - Рубленное бревно 240-260мм.**

1.	Монтаж стенового комплекса дома из рубленного бревна 240-260мм
2.	Монтаж лесов.
3.	
4.	Антисептирование домокомплекта при сборке. Безцветный антисептик. Рекомендуется.

Примечания

В стоимость входят услуги по:
 Стоимость всех работ и материалов.
 Стоимость доставок, а так же разгрузке материалов.
 Стоимость по аренде техники.



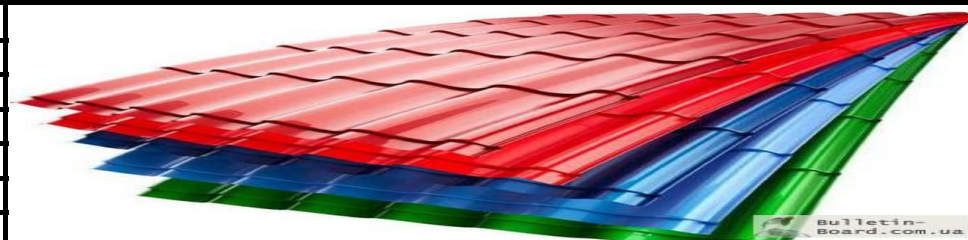
Стоимость по этапу №2	1543000
------------------------------	----------------

Этап строительства дома № 3**Кровля - Металочерепица.**

1.	Монтаж стропильной системы. Доска 50-200 мм.
2.	Монтаж трехслойной ветрозащиты.
3.	Монтаж контр обрешетки.
4.	Монтаж обрешетки.
5.	Монтаж металочерепицы с доборными элементами.
6.	
7.	

Примечания

В стоимость входят услуги по:
 Стоимость всех работ и материалов.
 Стоимость доставок, а так же разгрузке материалов.
 Стоимость по аренде техники.
 Антисептирование деревянных конструкций.



Стоимость по этапу №3	511000
------------------------------	---------------

И того по 3 этапам	2670000
---------------------------	----------------

Примечания

КП составлено нашими специалистами исходя из оптимального соотношения цены и качества.

По желанию заказчика комплектация может быть изменена. Для подробной информации свяжитесь с нашим Специалистом!