



СТРОИТЕЛЬНАЯ КОМПАНИЯ  
СТАНДАРТЫ КАЧЕСТВА



### Коммерческое Предложение

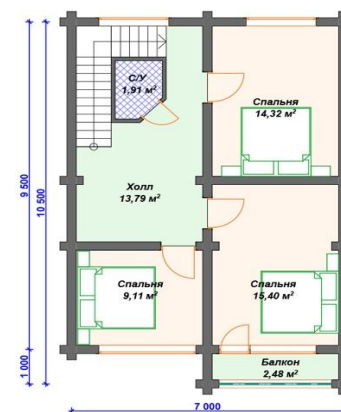
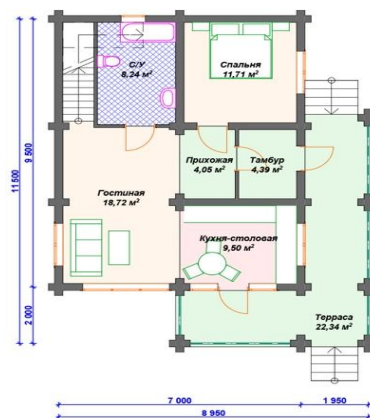
Расчет строительства объекта по адресу -

Ленинградская обл.

Заказчик : Проект "Знамение" 200м2

Подрядчик: ООО "СКСК" тел +79214172762 +79811810068 mail 4172762@mail.ru сайт www.as-resurs.

Сметный расчет составил: Дир. по строительству - Рузанов А.А.



### Этап строительства дома № 1 Фундамент - Бетонная плита 300мм.

1. Геодезические работы, привязка дома на участке, и тд.
2. Разработка грунта механизированным способом. Доводка котлована в ручную.
3. Монтаж закладных для коммуникаций.
4. Укладка гетекстиля. Гео 80мкр.
5. Устройство основания фундамента. Подсыпка ПГС 350-400мм. С трамбовкой виброплитой.
6. Гидроизоляция основания. Мембрана "Плантер Стандарт"
7. Устройство опалубки. Пиломатериал.
8. Армирование фундамента. Арматура D12мм.
9. Бетонирование фундамента. Бетон М300.
11. Демонтаж опалубки.

### Примечания

В стоимость входят услуги по:

Стоимость всех работ и материалов.

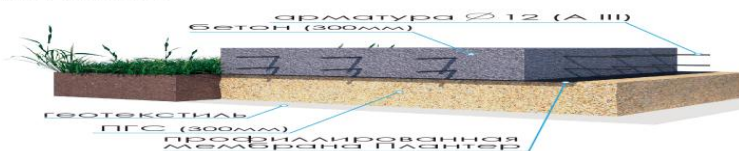
Стоимость доставок, а так же разгрузке материалов.

Стоимость по аренде техники.

**Стоимость по этапу №1**

**689000**

Монолитный фундамент  
плита 300мм



**Этап строительства дома № 2**

**Коробка дома - Клееный брус 190-200мм.**

1.	Монтаж стенового комплекса дома из клееного бруса 190-200мм
2.	Монтаж лесов.
3.	
4.	Антисептирование домокомплекта при сборке. Безцветный антисептик. Рекомендуется.

**Примечания**

В стоимость входят услуги по:
Стоимость всех работ и материалов.
Стоимость доставок, а так же разгрузке материалов.
Стоимость по аренде техники.



<b>Стоимость по этапу №2</b>	<b>2633000</b>
------------------------------	----------------

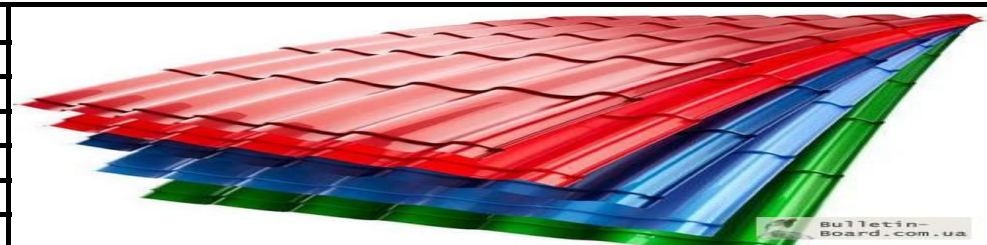
**Этап строительства дома № 3**

**Кровля - Металочерепица.**

1.	Монтаж стропильной системы. Доска 50-200 мм.
2.	Монтаж трехслойной ветрозащиты.
3.	Монтаж контр обрешетки.
4.	Монтаж обрешетки.
5.	Монтаж металочерепицы с доборными элементами.
6.	
7.	

**Примечания**

В стоимость входят услуги по:
Стоимость всех работ и материалов.
Стоимость доставок, а так же разгрузке материалов.
Стоимость по аренде техники.
Антисептирование деревянных конструкций.



<b>Стоимость по этапу №3</b>	<b>430000</b>
------------------------------	---------------

<b>И того по 3 этапам</b>	<b>3752000</b>
---------------------------	----------------

**Примечания**

КП составлено нашими специалистами исходя из оптимального соотношения цены и качества.

По желанию заказчика комплектация может быть изменена. Для подробной информации свяжитесь с нашим

**Специалистом!**