



СТРОИТЕЛЬНАЯ КОМПАНИЯ
СТАНДАРТЫ КАЧЕСТВА

Коммерческое Предложение

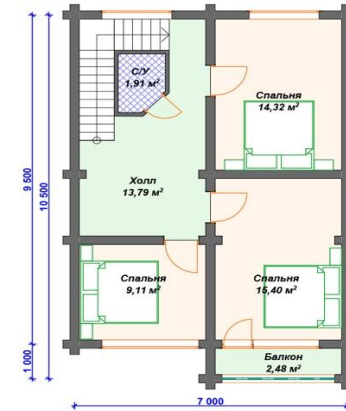
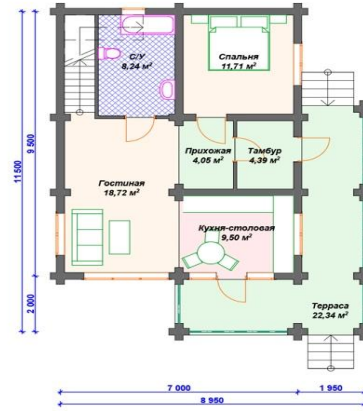
Расчет строительства объекта по адресу -

Ленинградская обл.

Заказчик : Проект "Знамение" 200м2

Подрядчик: ООО "СКСК" тел +79214172762 +79811810068 mail 4172762@mail.ru сайт www.as-resurs.

Сметный расчет составил: Дир. по строительству - Рузанов А.А.



Этап строительства дома № 1
Фундамент - Бетонная плита 300мм.

1. Геодезические работы, привязка дома на участке, и тд.
2. Разработка грунта механизированным способом. Доводка котлована в ручную.
3. Монтаж закладных для коммуникаций.
4. Укладка гетекстиля. Гео 80мкр.
5. Устройство основания фундамента. Подсыпка ПГС 350-400мм. С трамбовкой виброплитой.
6. Гидроизоляция основания. Мембрана "Плантер Стандарт"
7. Устройство опалубки. Пиломатериал.
8. Армирование фундамента. Арматура D12мм.
9. Бетонирование фундамента. Бетон М300.
11. Демонтаж опалубки.

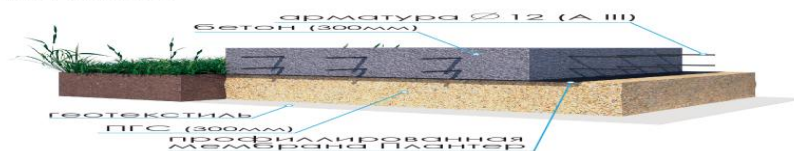
Примечания

В стоимость входят услуги по:
Стоимость всех работ и материалов.
Стоимость доставок, а так же разгрузке материалов.
Стоимость по аренде техники.

Стоимость по этапу №1

689000

Монолитный фундамент
плита 300мм



Этап строительства дома № 2**Коробка дома - Профилированный брус 190-200мм.**

- | | |
|----|--|
| 1. | Монтаж стенового комплекса дома из профилированного бруса 190-200мм |
| 2. | Монтаж лесов. |
| 3. | |
| 4. | Антисептирование домокомплекта при сборке. Безцветный антисептик. Рекомендуется. |

Примечания

В стоимость входят услуги по:
Стоимость всех работ и материалов.
Стоимость доставок, а так же разгрузке материалов.
Стоимость по аренде техники.



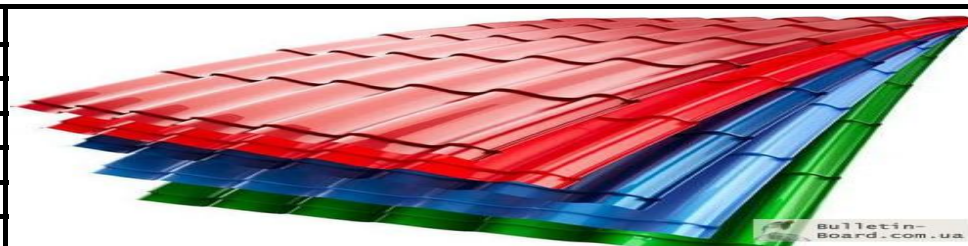
Стоимость по этапу №2	1405000
------------------------------	----------------

Этап строительства дома № 3**Кровля - Металочерепица.**

- | | |
|----|---|
| 1. | Монтаж стропильной системы. Доска 50-200 мм. |
| 2. | Монтаж трехслойной ветрозащиты. |
| 3. | Монтаж контр обрешетки. |
| 4. | Монтаж обрешетки. |
| 5. | Монтаж металочерепицы с доборными элементами. |
| 6. | |
| 7. | |

Примечания

В стоимость входят услуги по:
Стоимость всех работ и материалов.
Стоимость доставок, а так же разгрузке материалов.
Стоимость по аренде техники.
Антисептирование деревянных конструкций.



Стоимость по этапу №3	439000
------------------------------	---------------

Итого по 3 этапам	2533000
--------------------------	----------------

Примечания

КП составлено нашими специалистами исходя из оптимального соотношения цены и качества.

По желанию заказчика комплектация может быть изменена. Для подробной информации свяжитесь с нашим Специалистом!