



СТРОИТЕЛЬНАЯ КОМПАНИЯ
СТАНДАРТЫ КАЧЕСТВА

Коммерческое Предложение

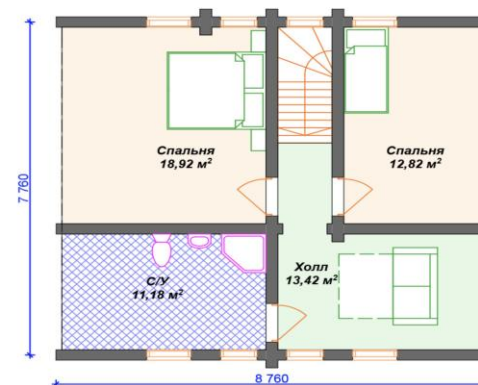
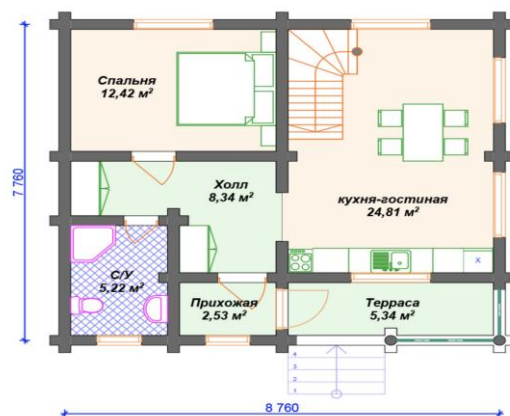
Расчет строительства объекта по адресу -

Ленинградская обл.

Заказчик : Проект "Фазенда" 140м2

Подрядчик: ООО "СКСК" тел +79214172762 +79811810068 mail 4172762@mail.ru сайт www.as-resurs.

Сметный расчет составил: Дир. по строительству - Рузанов А.А.



Этап строительства дома № 1 Фундамент - Бетонная плита 300мм.

1. Геодезические работы, привязка дома на участке, и тд.
2. Разработка грунта механизированным способом. Доводка котлована в ручную.
3. Монтаж закладных для коммуникаций.
4. Укладка гетекстиля. Гео 80мкр.
5. Устройство основания фундамента. Подсыпка ПГС 500мм. С трамбовкой виброплитой.
6. Гидроизоляция основания. Мембрана "Плантер Стандарт"
7. Устройство опалубки. Пиломатериал.
8. Армирование фундамента. Арматура D12мм.
9. Бетонирование фундамента. Бетон М300.
- 10.
11. Демонтаж опалубки.

Примечания

В стоимость входят услуги по:

Стоимость всех работ и материалов.

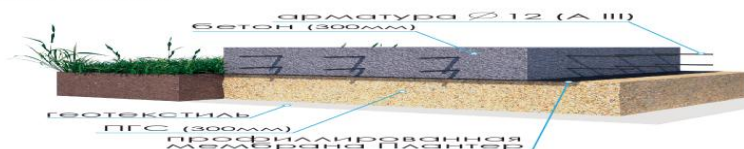
Стоимость доставок, а так же разгрузке материалов.

Стоимость по аренде техники.

Стоимость по этапу №1

678000

Монолитный фундамент
плита 300мм



Этап строительства дома № 2

Коробка дома - Клееный брус 190-200мм.

- | | |
|----|---|
| 1. | Монтаж стенового комплекса дома из клееного бруса 190-200мм |
| 2. | Монтаж лесов. |
| 3. | Крепеж. Межвенцовый утеплитель. |
| 4. | Балки перекрытия 100-200мм. |

Примечания

В стоимость входят услуги по:
 Стоимость всех работ и материалов.
 Стоимость доставок, а так же разгрузке материалов.
 Стоимость по аренде техники.



Стоимость по этапу №2	2341000
------------------------------	----------------

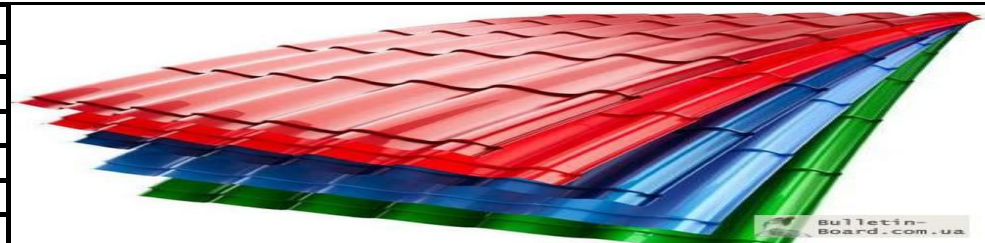
Этап строительства дома № 3

Кровля - Металочерепица.

- | | |
|----|---|
| 1. | Монтаж стропильной системы. Доска 50-200 мм. |
| 2. | Монтаж трехслойной ветрозащиты. |
| 3. | Монтаж контр обрешетки. |
| 4. | Монтаж обрешетки. |
| 5. | Монтаж металочерепицы с доборными элементами. |
| 6. | |
| 7. | |

Примечания

В стоимость входят услуги по:
 Стоимость всех работ и материалов.
 Стоимость доставок, а так же разгрузке материалов.
 Стоимость по аренде техники.
 Антисептирование деревянных конструкций.



Стоимость по этапу №3	539000
------------------------------	---------------

И того по 3 этапам	3558000
---------------------------	----------------

Примечания

КП составлено нашими специалистами исходя из оптимального соотношения цены и качества.

По желанию заказчика комплектация может быть изменена. Для подробной информации свяжитесь с нашим

Специалистом!