



СТРОИТЕЛЬНАЯ КОМПАНИЯ  
СТАНДАРТЫ КАЧЕСТВА



### Коммерческое Предложение

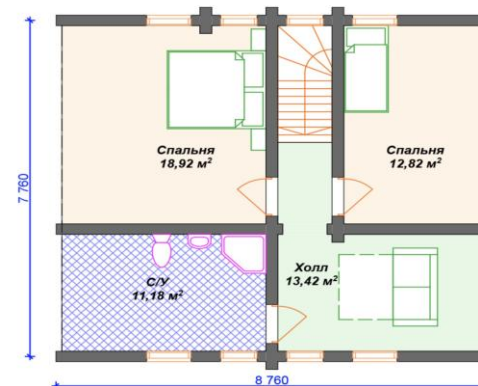
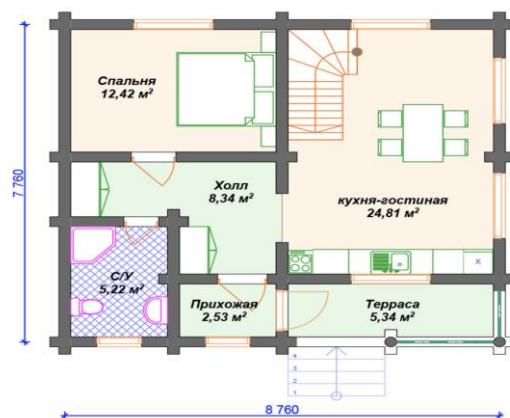
Расчет строительства объекта по адресу -

Ленинградская обл.

Заказчик : Проект "Фазенда" 140м2

Подрядчик: ООО "СКСК" тел +79214172762 +79811810068 mail 4172762@mail.ru сайт www.as-resurs.

Сметный расчет составил: Дир. по строительству - Рузанов А.А.



#### Этап строительства дома № 1

#### Фундамент - Бетонная плита 300мм.

1. Геодезические работы, привязка дома на участке, и тд.
2. Разработка грунта механизированным способом. Доводка котлована в ручную.
3. Монтаж закладных для коммуникаций.
4. Укладка гетекстиля. Гео 80мкр.
5. Устройство основания фундамента. Подсыпка ПГС 500мм. С трамбовкой виброплитой.
6. Гидроизоляция основания. Мембрана "Плантер Стандарт"
7. Устройство опалубки. Пиломатериал.
8. Армирование фундамента. Арматура D12мм.
9. Бетонирование фундамента. Бетон М300.
- 10.
11. Демонтаж опалубки.

#### Примечания

В стоимость входят услуги по:

Стоимость всех работ и материалов.

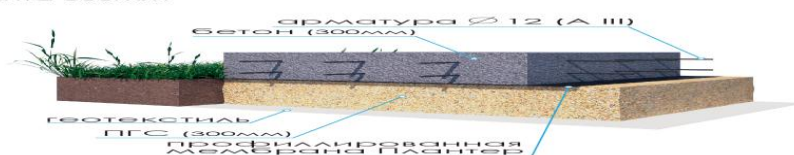
Стоимость доставок, а так же разгрузке материалов.

Стоимость по аренде техники.

**Стоимость по этапу №1**

**678000**

Монолитный фундамент  
Плита 300мм



<b>Этап строительства дома № 2</b>	
<b>Коробка дома - Профилированный брус 190-200мм.</b>	
1.	Монтаж стенового комплекса дома из профилированного бруса 190-200мм
2.	Монтаж лесов.
3.	Крепеж. Межвенцовый утеплитель.
4.	Балки перекрытия 100-200мм.
<b>Примечания</b>	
В стоимость входят услуги по:	
Стоимость всех работ и материалов.	
Стоимость доставок, а так же разгрузке материалов.	
Стоимость по аренде техники.	
<b>Стоимость по этапу №2</b>	<b>1450000</b>
<b>Этап строительства дома № 3</b>	
<b>Кровля - Металочерепица.</b>	
1.	Монтаж стропильной системы. Доска 50-200 мм.
2.	Монтаж трехслойной ветрозащиты.
3.	Монтаж контр обрешетки.
4.	Монтаж обрешетки.
5.	Монтаж металочерепицы с доборными элементами.
6.	
7.	
<b>Примечания</b>	
В стоимость входят услуги по:	
Стоимость всех работ и материалов.	
Стоимость доставок, а так же разгрузке материалов.	
Стоимость по аренде техники.	
Антисептирование деревянных конструкций.	
<b>Стоимость по этапу №3</b>	<b>539000</b>
<b>И того по 3 этапам</b>	<b>2667000</b>
<b>Примечания</b>	
КП составлено нашими специалистами исходя из оптимального соотношения цены и качества.	
По желанию заказчика комплектация может быть изменена. Для подробной информации свяжитесь с нашим	
Специалистом!	

